

40
JAHRE – ganz sicher oben arbeiten

%

KUHNLE
PLANUNGSWOCHE

update

Die Kuhnle Planungswochen.

Planen, sparen, sicher arbeiten.

Jetzt haben Arbeitsbühnen Hochsaison: Überall Bäume werden geschnitten oder gefällt, Arbeiten an Leuchtreklamen und Lichtenanlagen erledigt. Damit Sie immer die passende Bühne zum richtigen Zeitpunkt zur Verfügung haben, gibt es die Kuhnle Planungswochen: Planen Sie mit uns Ihre Einsätze und bestellen Sie Ihre Bühnen vor. So haben Sie auch im Zeitraum vom **11.1. bis 15.3.2021** immer Bühnensicherheit und profitieren von einem einmaligen **Planungsrabatt**.



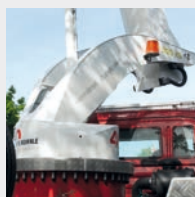
Premium in 37 Metern Höhe: Die Kuhnle WT 370 KS.

Der ideale Partner für den Einsatz in beengten Situationen, bei schwierigem Aufstellgelände, beim Arbeiten über und unter Störkanten: Die Kuhnle WT 370 KS begeistert in der Kombination aus Flexibilität und Kompaktheit. Mit einer maximalen Arbeitshöhe von 37 Metern und einer horizontalen Reichweite unter Korblast von 31,5 Metern kann man alles erreichen! Der robuste 2 Meter breite Aluminiumkorb trägt bis zu 500 kg, zudem ist die Kuhnle WT 370 KS extrem kompakt: Der patentierte Kurbelschwenktisch erlaubt ein Drehen innerhalb der Fahrzeugbreite – das Turmteil ragt nicht in den Verkehrsraum. So werden Baumpflegearbeiten oder Tätigkeiten an Fassaden zum Kinderspiel!



Kaum Platzbedarf, hohe Performance und flexibel: Kuhnle WT 300 KS.

Die perfekte Bühne für wenig Raum, der beste Preis in den Planungswochen. Die Kuhnle WT 300 KS hat Bestwerte in Kompaktheit, Wendigkeit, Bedienerfreundlichkeit und Reichweite und begeistert in allen Bereichen. Mit dem patentierten Kurbelschwenktisch ist die Bühne innerhalb der Fahrzeugbreite drehbar – das Turmteil ragt nicht in den Verkehrsraum. Die Bühne mit einem zulässigen Gesamtgewicht unter 7,5 t ist extrem kompakt, mit einem Radstand von nur 3 m sehr wendig und bietet eine Arbeitshöhe von 30 m bei einer großzügigen maximalen Korblast von 350 kg. Dank des um 180° beweglichen Korbarmes erreicht man auch schwer zugängliche Stellen. Ideal für Baumpflegearbeiten und beim Arbeiten über und unter Störkanten von Gebäuden.



Alleskönner für innen und außen: Kuhnle RT 300.

So kann man Bäume überall schneiden – und in den Planungswochen noch satt sparen! Die robuste Ketten-Arbeitsbühne Kuhnle RT 300 zählt zu den kompaktesten und wendigsten Bühnen ihrer Klasse. Mit satten 30 Metern Arbeitshöhe und einer Steigfähigkeit bis 30° ist sie äußerst vielseitig einsetzbar – auf unebenem Gelände ebenso wie bei empfindlichen Böden im Innenbereich, denn die Ketten sind markierungsarm, Fahrgestell und Stützen mit Spezialgummi abgepolstert. Die „Spinnenbein“-Stützen geben sicheren Halt in jedem Gelände, die Antriebskombinationen aus Verbrennungs- und Elektro-Antrieb spart Sprit und Abgas.



Unser gesamtes Arbeitsbühnenprogramm können Sie mit Voranmeldung auch bei unseren Übergabestationen in Backnang, Stuttgart-Möhringen, Nellingen und **NEU: in Sachsenheim** abholen oder zurückbringen.